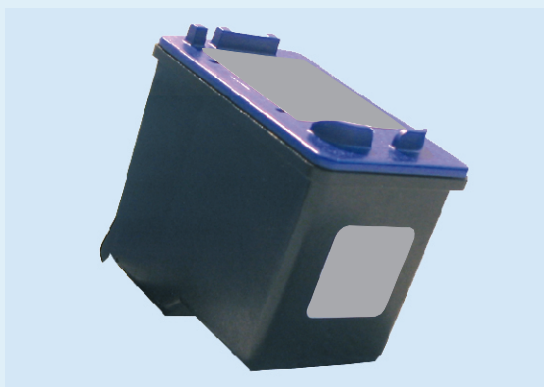


Rückstellung Füllstandsanzeige für HP Nr. 21,22, 27,28,56,57,58

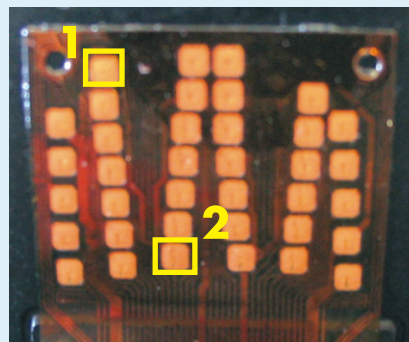
Die meisten Drucker dieser Serien funktionieren mit einer Füllstandsanzeige. Beim Einsetzen einer neuen Patrone liest der Drucker die Informationen auf Der Kupferplantine.

Um Ihre Füllstandsanzeige wieder auf voll zu setzen, gehen Sie bitte wie folgt vor.

1. Kontakt 1 (s. Abb.) Mit Klebestreifen abkleben.
2. Patrone in den Drucker einsetzen und mind. 2 Minuten warten.
3. Patrone herausnehmen.
4. Kontakt 2 (s. Abb.) Mit Klebestreifen abkleben.
5. Patrone in den Drucker einsetzen und mind. 2 Minuten warten.
6. Patrone herausnehmen.
7. Beide Klebestreifen von der Patrone entfernen.
8. Ihr Drucker meldet nun eine volle Patrone.



Patrone



Patrone Detailansicht Kontakte